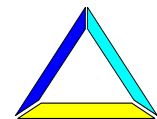


Ефективність Обленерго в Україні Перші результати на основі Аналізу охоплення даних (DEA)

**Фердінанд Павел
Інна Юзефович**

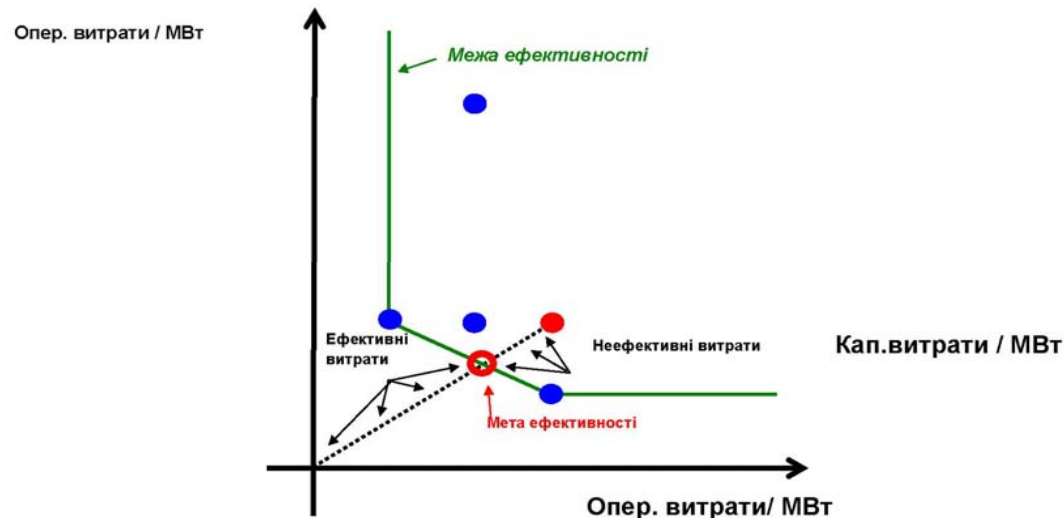
**Німецька Консультативна Група Економічних Реформ та Інститут
Економічних Досліджень та Політичних Консультацій**

20 грудня, 2007

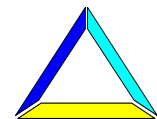


1. Методологія

- Непараметричний метод (DEA)
- Технічна ефективність фірми i :
 - Скільки витрат x_i необхідно для отримання даного випуску продукції y_i
 - Ефективність фірми / оцінена порівняно до контролюючої групи I

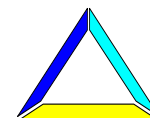


$$\begin{aligned} & \min_{\theta, \lambda} \theta \\ & s.t. \\ & -y_i + Y\lambda \geq 0 \\ & \theta x_i - X\lambda \geq 0 \\ & \lambda \geq 0 \end{aligned}$$



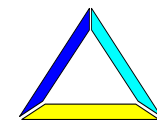
2. Данні та змінні

- Інформація для 27 Обленерго в 2004, 2005 та 2006 (2 компанії виключено як викиди статистичних спостережень)
- Змінні
 - **Результативні змінні:**
 - Поставки продукції споживачам (в МВт)
 - Кількість споживачів
 - Індекс щільності (км²/населення)
 - **Змінні витрат**
 - Кількість працівників (операційні витрати)
 - Довжина мереж в км (капітальні витрати)

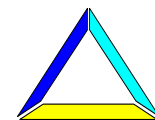
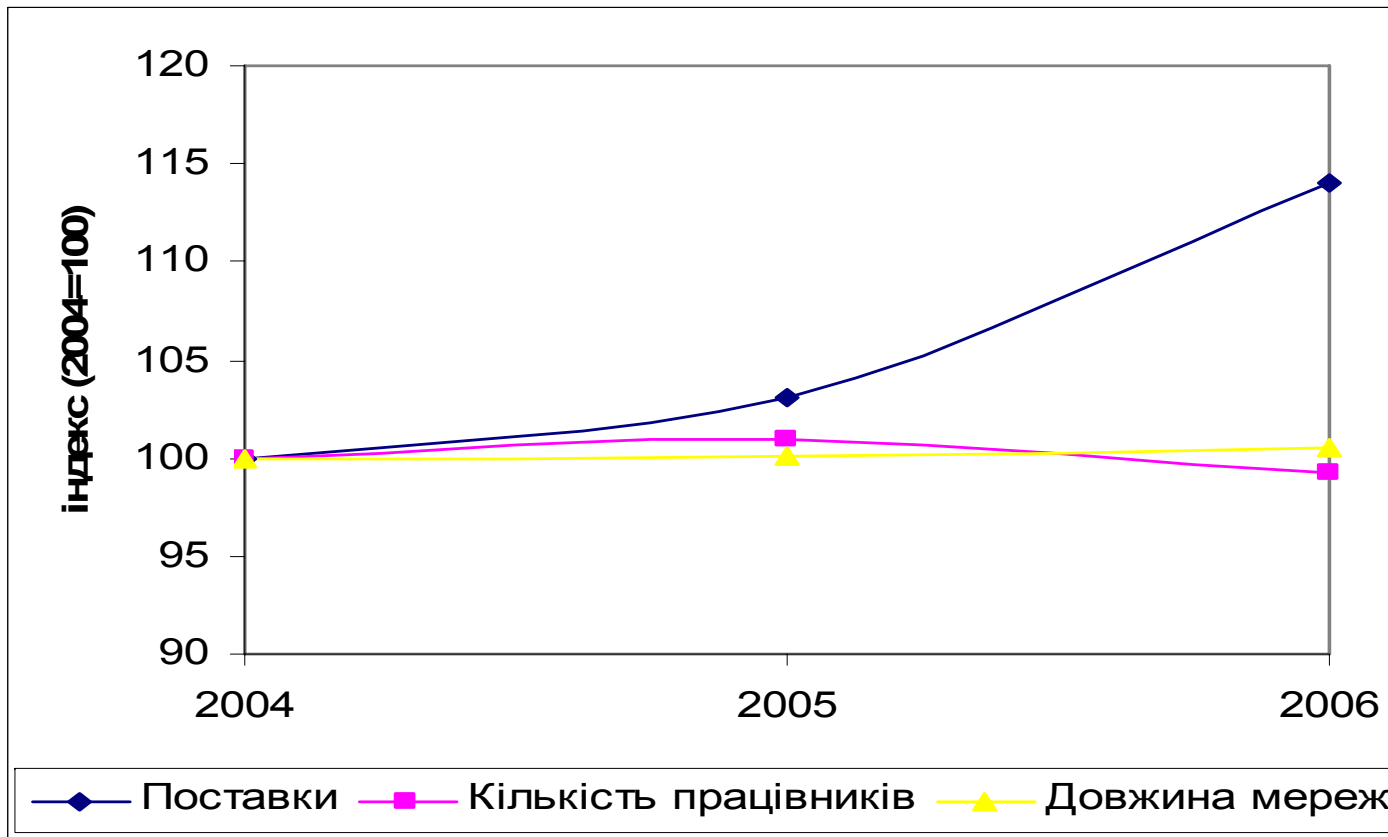


3. Огляд статистики (а)

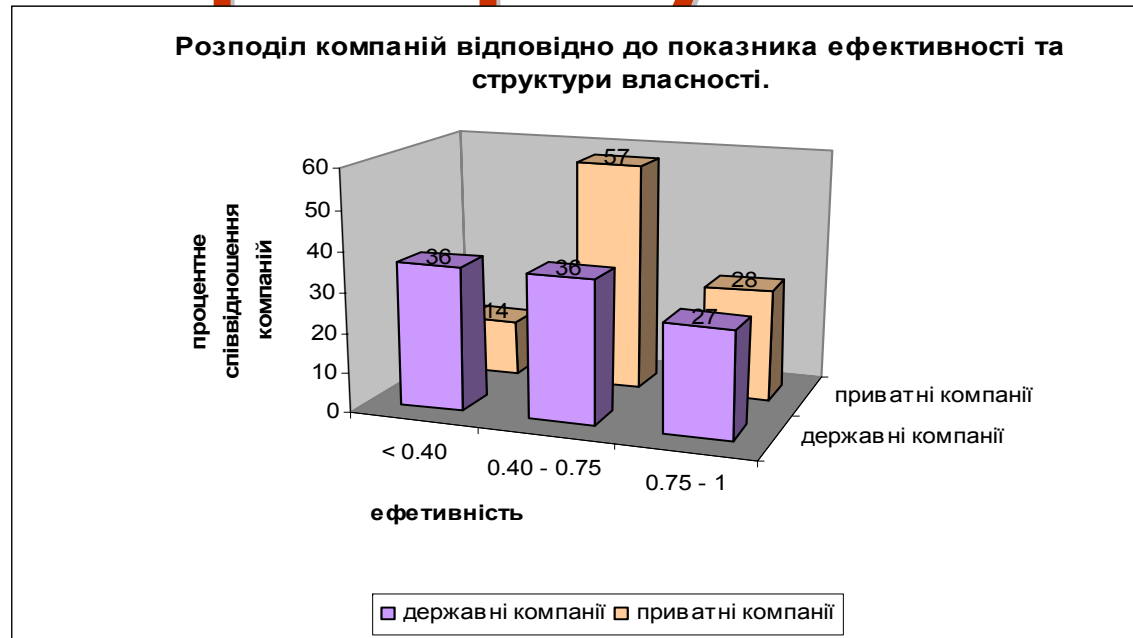
	Поставки продукції (МВт)	Кількість споживачів	Щільність	Кількість працівників	Довжина мереж (км)
Максимум (2004-06)	9971	3790	154	11048	74
Середня (2004-06)	2906	781	27	4394	35
Мінімум (2004-06)	767	123	14	693	2



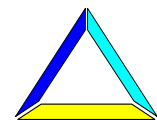
3. Опис статистики (b)



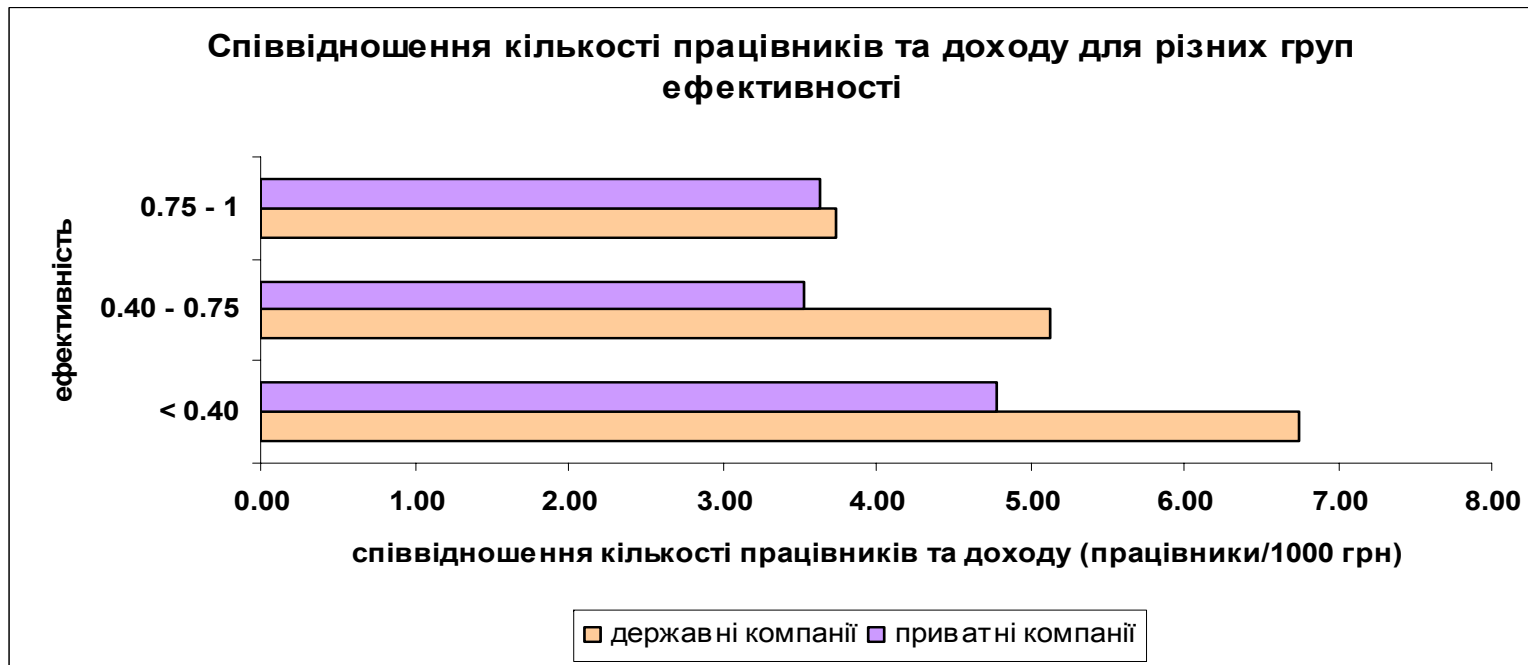
4. Обрані результати (а)



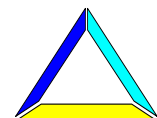
- Частка неефективних фірм (<0.4) є вищою для державних підприємств, ніж для приватних
- Частка підприємств з середньою ефективністю (0.4-0.75) є вищою для приватних підприємств
- Частка ефективних підприємств (>0.75) є рівною для приватних та державних підприємств.



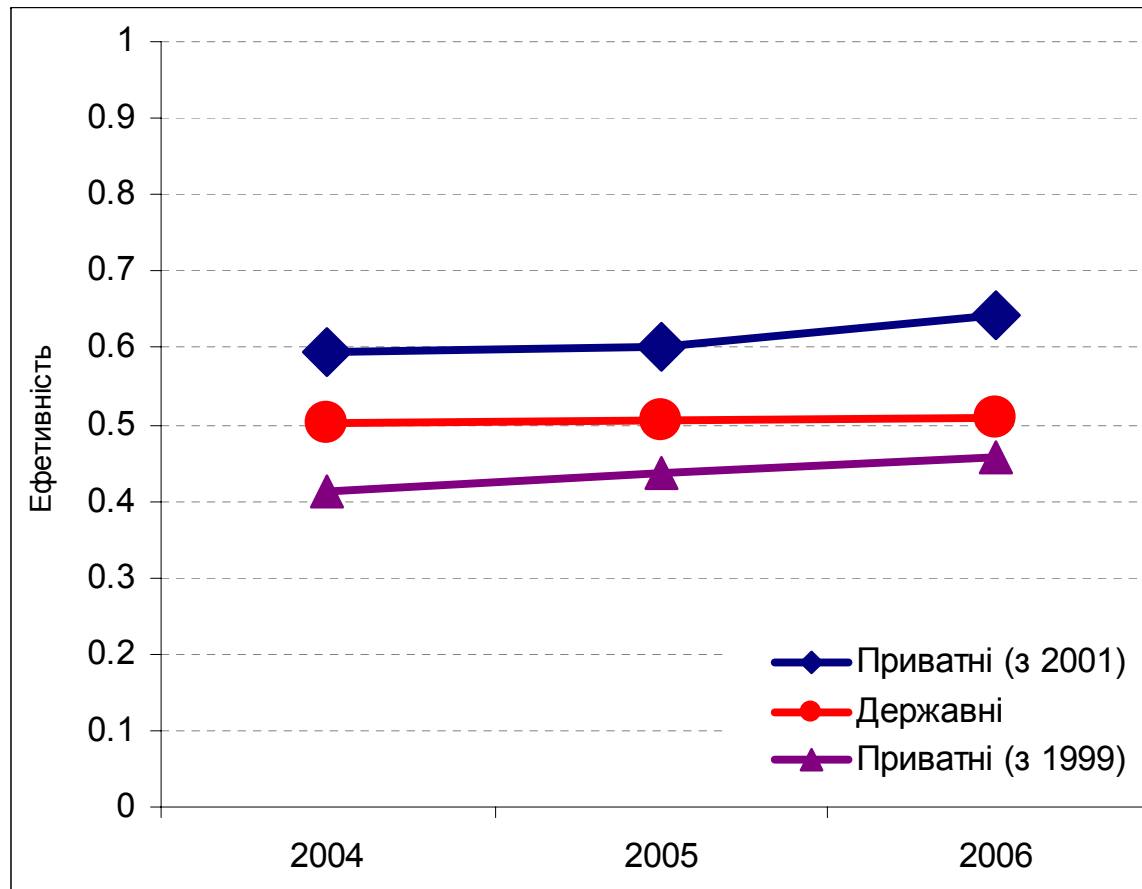
4. Обрані результати (b)



- **Кількість працюючих (операційні витрати) є найважливішою змінною, що пояснює спостерігаєму різницю в ефективності.**



4. Обрані результати (с)



- **Обленерго приватизовані в 2001 р. мають найкращі результати**
- **Всі приватні підприємства покращили свою ефективність**



5. Висновки

- **Аналіз охоплення даних (DEA) показує значну різницю в ефективності діяльності Обленерго**
- **Потенціал зменшення витрат для більш ніж 50% Обленерго**
- **Має бути проведений аналіз на основі даних про витрати підприємств щоб створити умови для майбутнього регулювання доступу до мереж**

